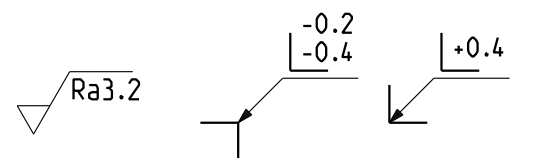
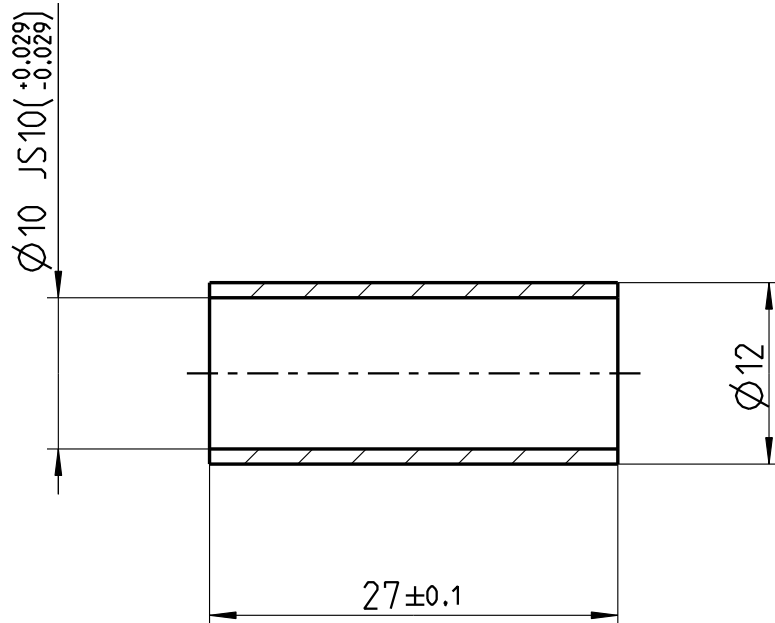
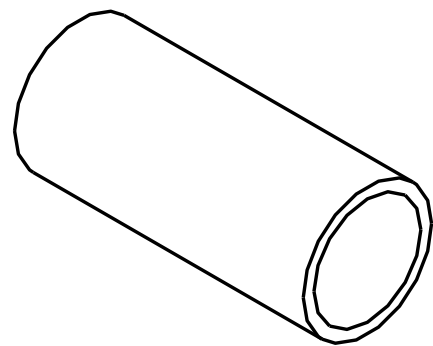


NOTICE: This DRAWING MAY INCLUDE UNPUBLISHED PROPRIETARY MATERIAL DEVELOPED BY GLEASON AND AS SUCH IS NOT TO BE COPIED, DISCLOSED OR USED IN ANY WAY OR FORM WITHOUT PRIOR WRITTEN CONSENT FROM GLEASON. CHANGES RESTRICTED. THIS DRAWING MEETS GLEASON GLOBAL DRAWING STANDARDS. NO MANUAL CHANGES.  
 ACHTUNG: Weitergabe sowie Vervielfältigung dieser Unterlage, Vervielfältigung ihres Inhalts nicht gestattet. Soweit nicht ausdrücklich zugestanden. Zuwiderhandlungen verpflichten zu Schadensersatz. Alle Rechte für den Fall der Patenterteilung oder Gebrauchsmuster-Eintragung vorbehalten. Diese Zeichnung erfüllt die Gleason Global Drawing Standards. Manuelle Änderungen verboten.

CAD  
CREO



Tollerierung ISO 8015  
 Allgmeintoleranzen ISO 2768-mK  
 Alle Masse in mm

Material Werkstoff		E235+N (1.0308)			3	-	-	-	-					
Heat Treat-Hardness Wärmebehandlung-Haerte		.			2	-	-	-	-					
Surface Treatment Oberflächenbehandlung		.			1	-	-	-	-					
Revision		Modification		Date	Modification by	Responsible								
Version		Änderung		Datum	Geändert von	Zuständig								
Plant / Werk					0	-	22.Apr.20	Kf	Kf					
Internal Plant Specs Interne Werkangaben	Production-No. Fertigungs-Nr.	0	Similar Part Ähnliches Teil	Designation -EN Benennung -EN										
	Classification Klassifikation	-	Machine Maschine	Mendocino Motor	Designation -DE Benennung -DE									
	Raw Material Rohmaterial	-	Weight Gewicht	0.01 kg	Formal	A3	Units Masse in	mm	Scale Massstab	2:1	Sheet Blatt	1	of von	1
		Number Anzahl	0 10 20 30 40 50		Last Mod. Stand vom	19.05.20		Material No. / Material-Nr. Drawing No. / Zeichnungs-Nr.		Pos.10				