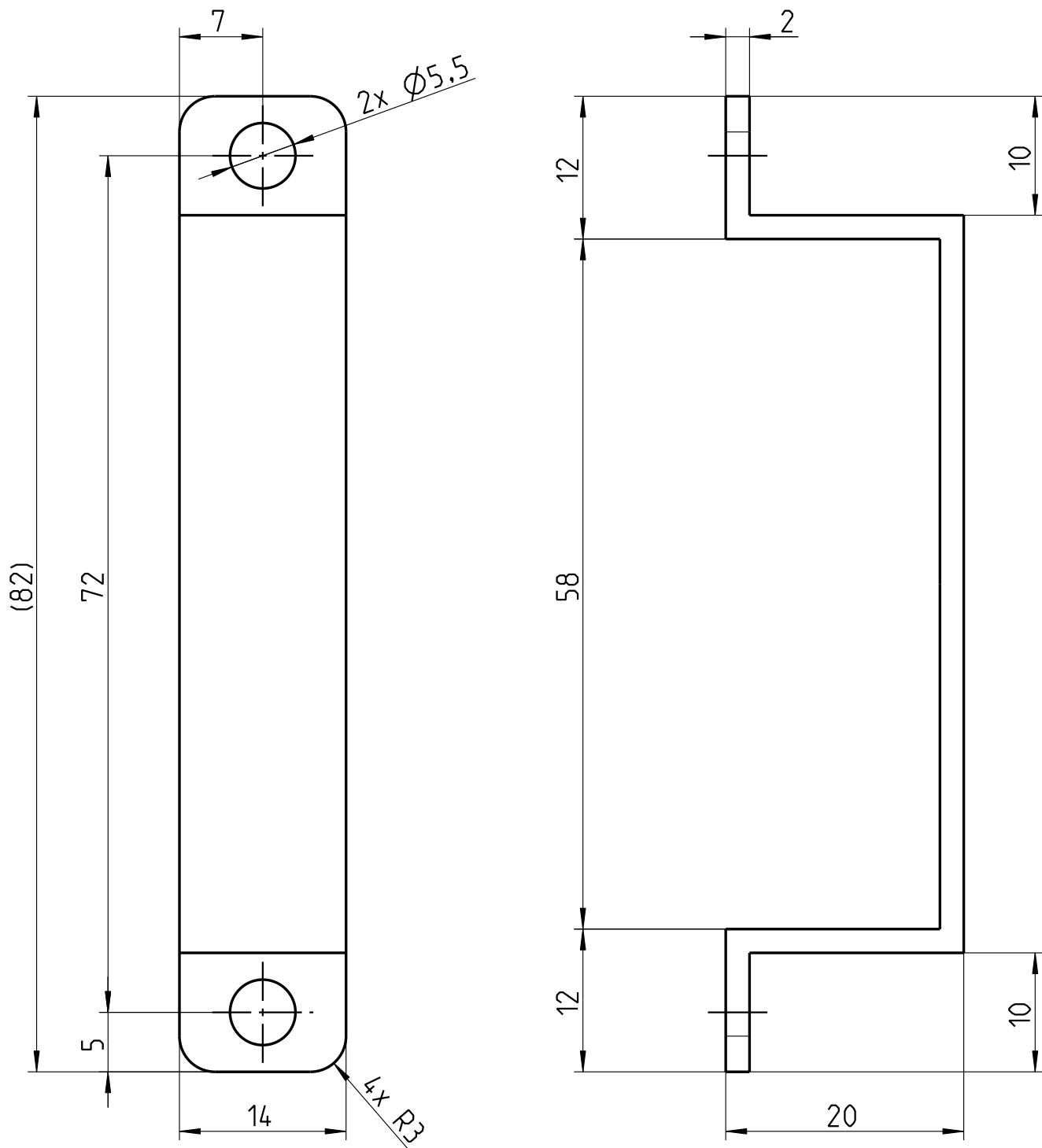
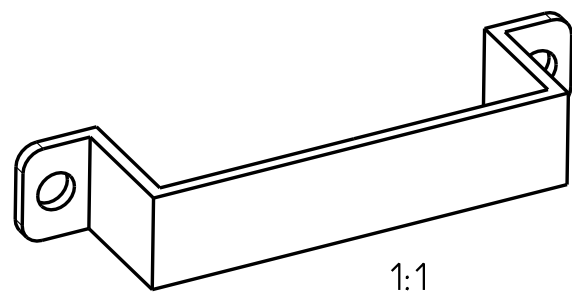


NOTICE: This DRAWING MAY INCLUDE UNPUBLISHED PROPRIETARY MATERIAL DEVELOPED BY GLEASON AND AS SUCH IS NOT TO BE COPIED, DISCLOSED OR USED IN ANY WAY OR FORM WITHOUT PRIOR WRITTEN CONSENT FROM GLEASON. CHANGES RESTRICTED. THIS DRAWING MEETS GLEASON GLOBAL DRAWING STANDARDS. NO MANUAL CHANGES.
 ACHTUNG: Weitergabe sowie Vervielfältigung dieser Unterlage, Vervielfältigung ihres Inhalts nicht gestattet. Soweit nicht ausdrücklich zugestanden. Zuwiderhandlungen verpflichten zu Schadensersatz. Alle Rechte für den Fall der Patenterteilung oder Gebrauchsmuster-Eintragung vorbehalten. Diese Zeichnung erfüllt die Gleason Global Drawing Standards. Manuelle Änderungen verboten.

CAD
CREO

MODEL NAME: POS_4.ROTORSTUETZE



Tolerierung ISO 8015
 Allgmeintoleranzen ISO 2768-mK
 Alle Masse in mm

										3	-	-	-	-
										2	-	-	-	-
Material Werkstoff Aluminium										1	-	-	-	-
Heat Treat-Hardness Waermebehandlung-Haerte .										0	-	21.04.20	Kf	Kf
Surface Treatment Oberflaechenbehandlung .										Revision Version	Modification Aenderung	Date Datum	Modification by Geaendert von	Responsible Zustaendig
										Plant / Werk				
Internal Plant Specs Interne Werksangaben		Production-No. Fertigungs-Nr.	0	Similar Part Aehnliches Teil	Designation -EN Benennung -EN -									
		Classification Klassifikation	-	Machine Maschine	Medocino Motor	Designation -DE Benennung -DE Rotorstütze								
		Raw Material Rohmaterial	-	Weight Gewicht	0.03 kg	Formal A3	Units Masse in mm	Scale Massstab	2:1	Sheet Blatt	1 of von 1			
			Number Anzahl				Last Mod. Stand vom	02.06.20	Material No. / Material-Nr. Drawing No. / Zeichnungs-Nr.		Pos.4			
			Feature Merkmal											